

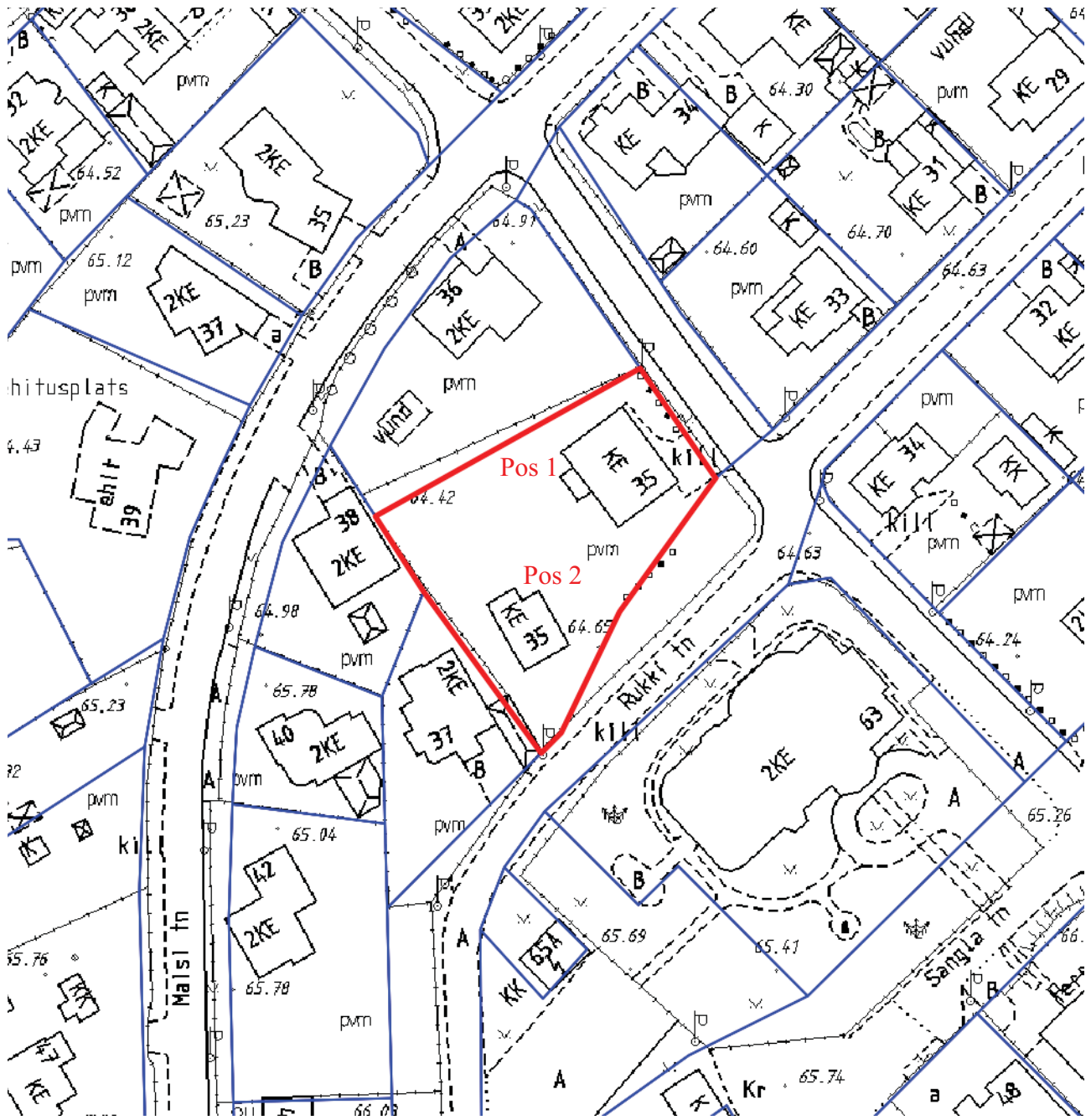
Hoone aadressi määramise asendiplaan

Rukki tn 35

1 : 1000

Pos 1: olemasolev hoone aadressiga Rukki tn 35;

Pos 2: olemasolev hoone, millele määratakse aadressiks Rukki tn 35/1.



— - krundi piir

Koostas: Taavi Pedaja

Kuupäev: 19.03.2015